

ابتدا باید زبان جستجو در google را تغییر داد. برای این کار، به صفحه <https://www.google.com/> وارد شوید. سپس جهت تغییر زبان google از قسمت پایین صفحه سمت راست، گزینه settings را انتخاب کنید.



از منوی نمایش داده شده مطابق شکل زیر گزینه Search settings را انتخاب کنید.



با استفاده از گزینه Languages مطابق شکل، زبان انگلیسی را انتخاب کرده و بر دکمه Save کلیک کنید.

Search Settings

Search results

Languages Help

Which language should Google products use?

Deutsch hrvatski português (Portugal)

English italiano Tiếng Việt

español Nederlands Türkçe

español (Latinoamérica) polski русский

français português (Brasil) العربية

ไทย

한국어

中文 (简体)

中文 (繁體)

日本語

Show more ▾

Currently showing search results in:

English Edit

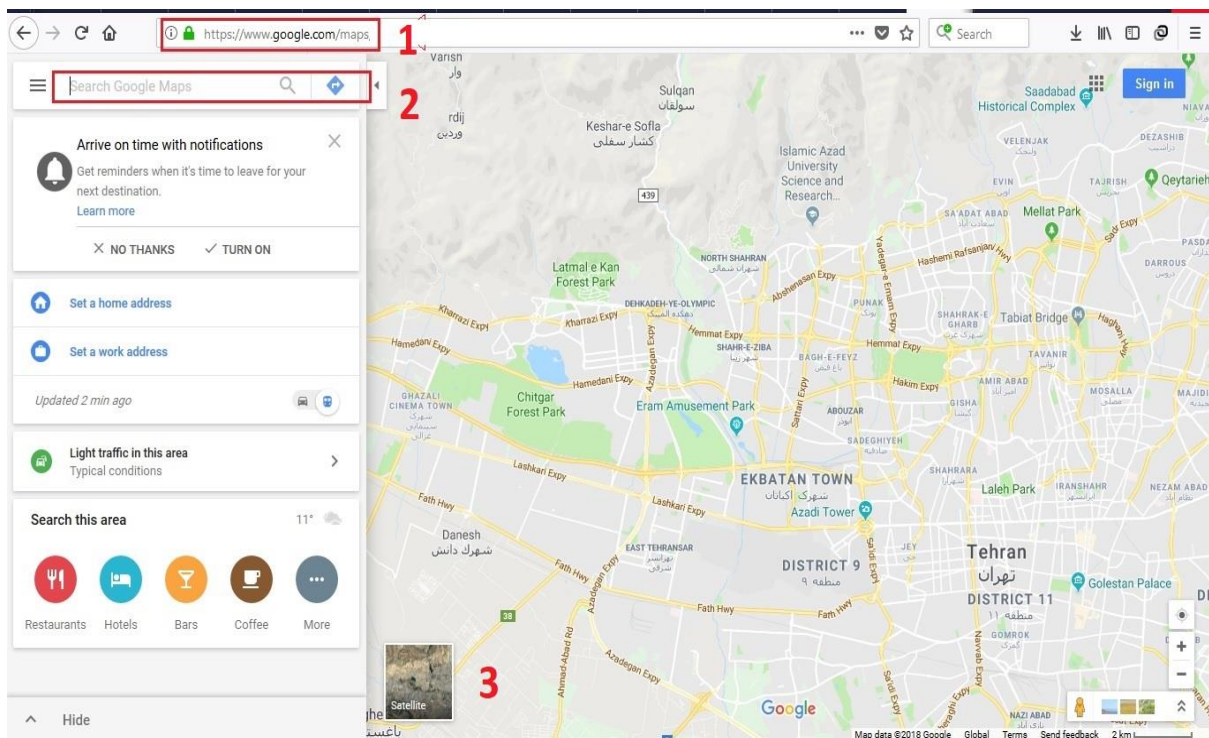
Save Cancel

توجه: اگر در مرحله زبان فارسی باشد، در پایین صفحه گزینه "تنظیمات" را خواهید دید که با کلیک بر روی آن می‌بایست بر روی گزینه "تنظیمات جستجو" کلیک نمایید و سپس بر روی "زبان‌ها" کلیک کنید و با انتخاب زبان "English" گزینه ذخیره را انتخاب نمایید.

اکنون به آدرس <https://www.google.com/maps> مراجعه کنید. (۱)

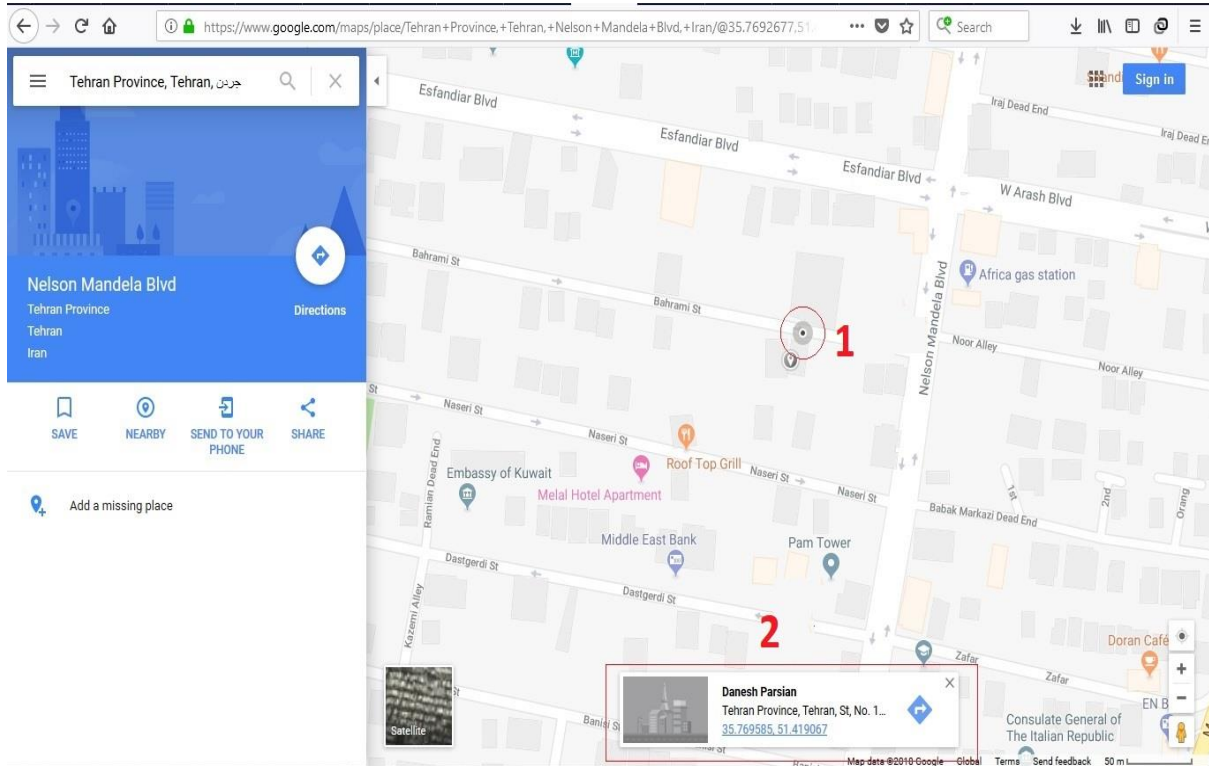
در قسمت Search Google Maps (۲) می‌توانید با وارد کردن بخشی از آدرس واحد مورد نظر، مکان آن را بر روی نقشه مشاهده کنید؛ همچنین با حرکت موس بر روی نقشه نیز می‌توانید مکان مورد نظر خود را بر روی نقشه بیابید.

در صورتی که به محدوده مکان مورد نظر خود آشنایی کامل دارید، می‌توانید از گزینه Satellite (۳) استفاده کنید و با استفاده از نقشه ماهواره‌ای گوگل، مکان دقیق واحد را مشخص کنید.



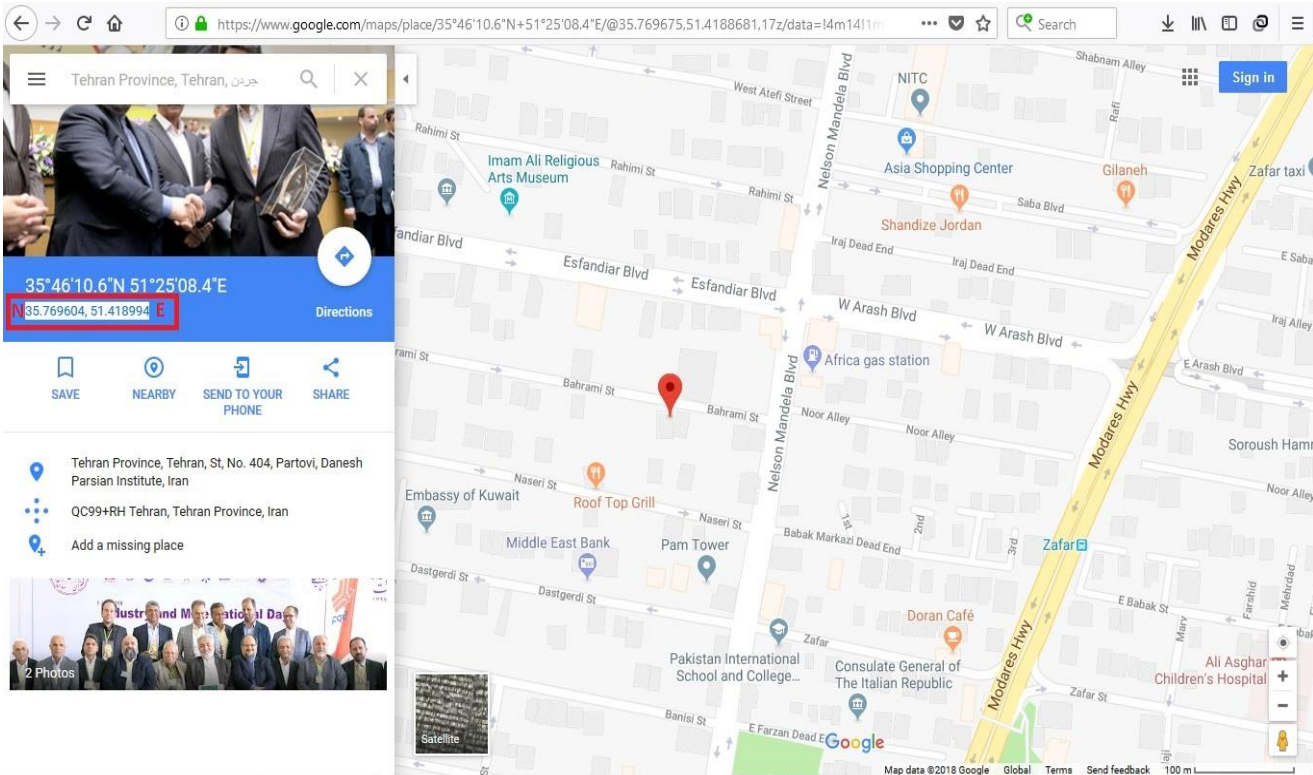
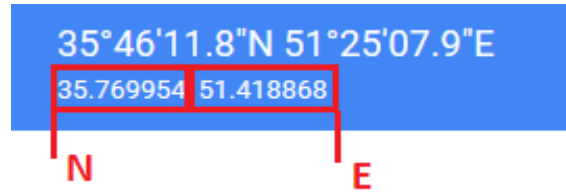
پس از یافتن مکان مورد نظر بر روی نقشه، روی آن کلیک کنید، در این حالت نقطه مورد نظر بر روی نقشه

نشانه گذاری شده (۱) و مختصات آن در کادری در پایین صفحه نمایش داده می شود. (۲)



همانطور که در تصویر بالا مشخص شده است (۲) مختصات جغرافیایی مکان مورد نظر شما با لینک آبی رنگ، نمایش داده شده است، با کلیک روی آن، در سمت چپ نقشه، مختصات جغرافیایی و اطلاعات مکان مورد نظر نمایش داده می شود. اطلاعات مشخص شده با کادر قرمز در تصویر زیر، مختصات مورد نیاز جهت ثبت در طول و عرض جغرافیایی ایستگاه‌ها در سامانه بسیج ملی کنترل فشار خون می باشد که بایستی این اطلاعات به درستی یادداشت یا کپی و در محل مورد نظر با دقت وارد و ذخیره شود.

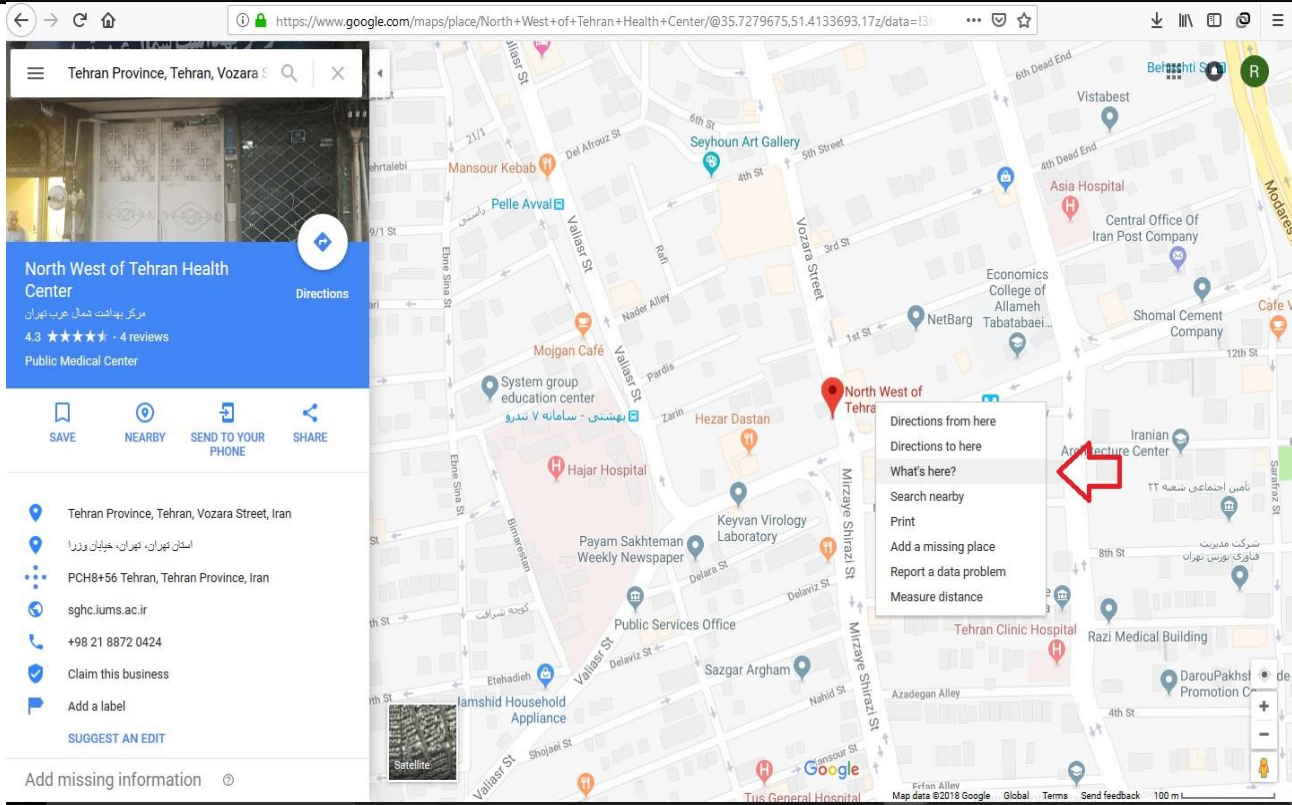
• نکته: حرف E نشانه طول جغرافیایی و حرف N نشانه عرض جغرافیایی می باشد.



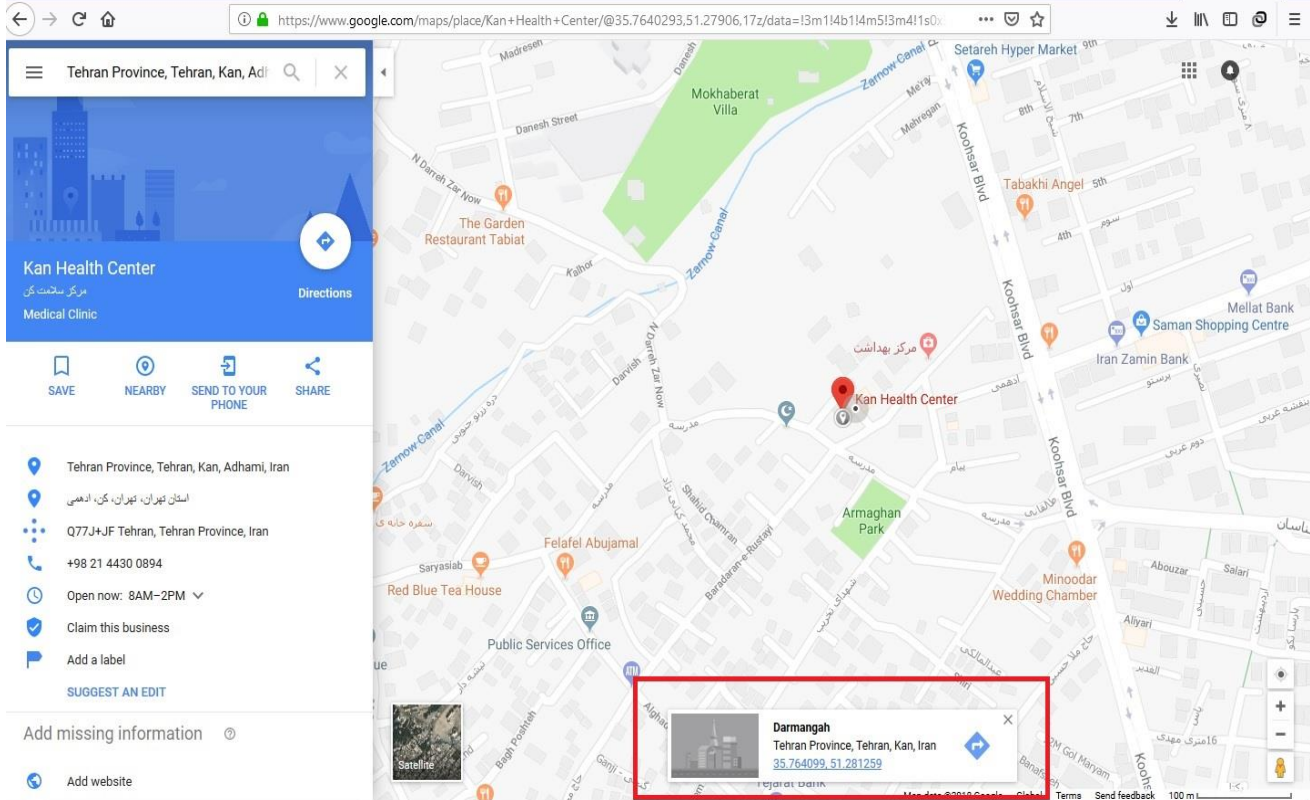
نکته: در صورتیکه مکان مورد نظر شما قبلا در نقشه گوگل مشخص شده باشد، با رنگ قرمز نمایش داده خواهد.

جهت رویت و دریافت مختصات جغرافیایی کافی است روی علامت  کلیک راست کرده و گزینه

What's here? را انتخاب نماید تا مختصات مربوطه در پایین صفحه نمایش داده شود.



پس از کلیک روی گزینه What's here? مختصات مکان انتخاب شده در پایین صفحه نمایش داده می‌شود
سپس روی لینک آبی رنگ کلیک کنید.



ثبت اطلاعات در سامانه بسیج ملی کنترل فشار خون با نقش راهبر سامانه بسیج ملی کنترل فشارخون از گزینه تعریف ایستگاه قابل دسترس می‌باشد.

دقت داشته باشید اطلاعات نقاط، به درستی و با توجه به حروف E,N به دست آمده در نقشه گوگل در سامانه درج و ثبت شود.